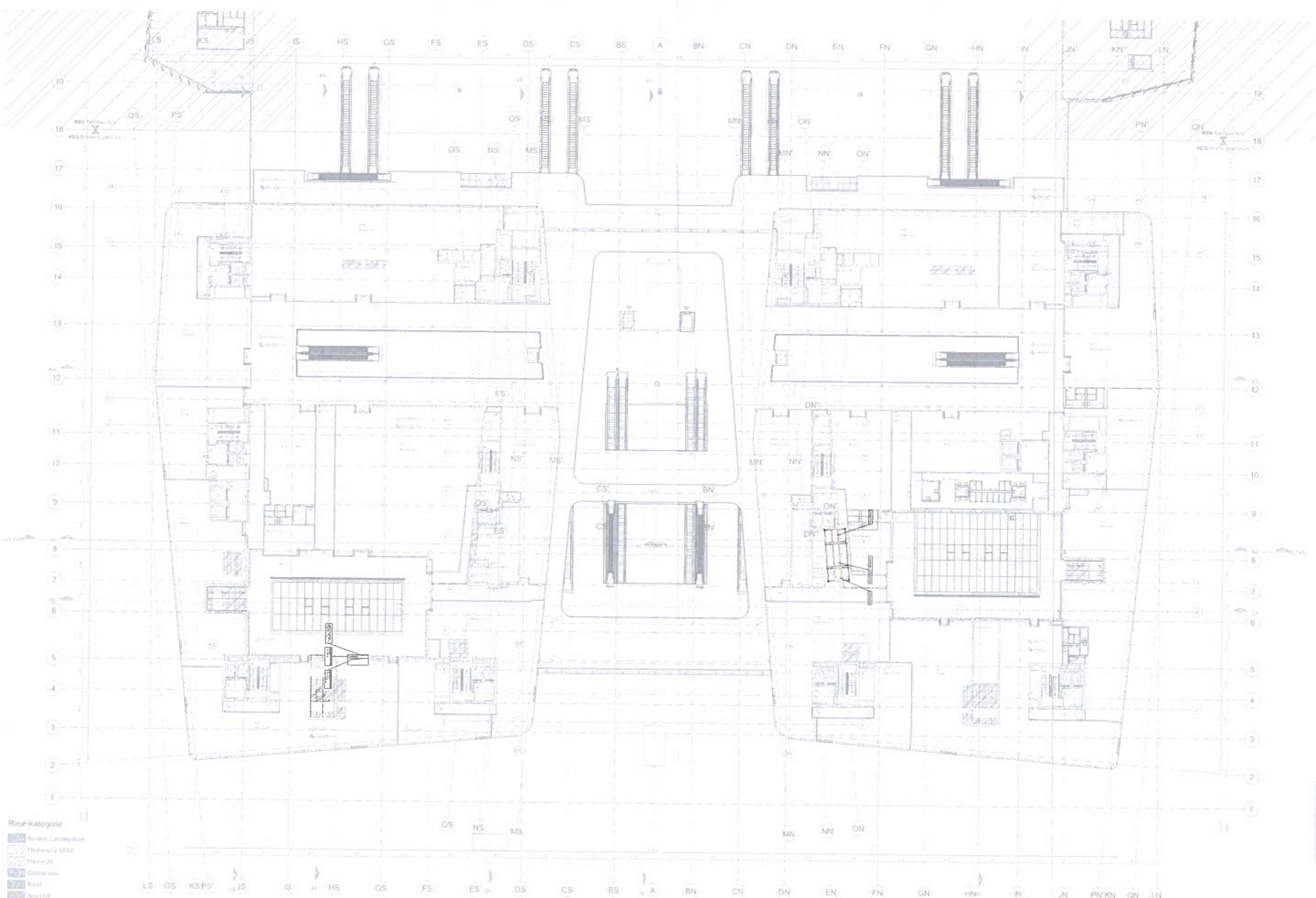


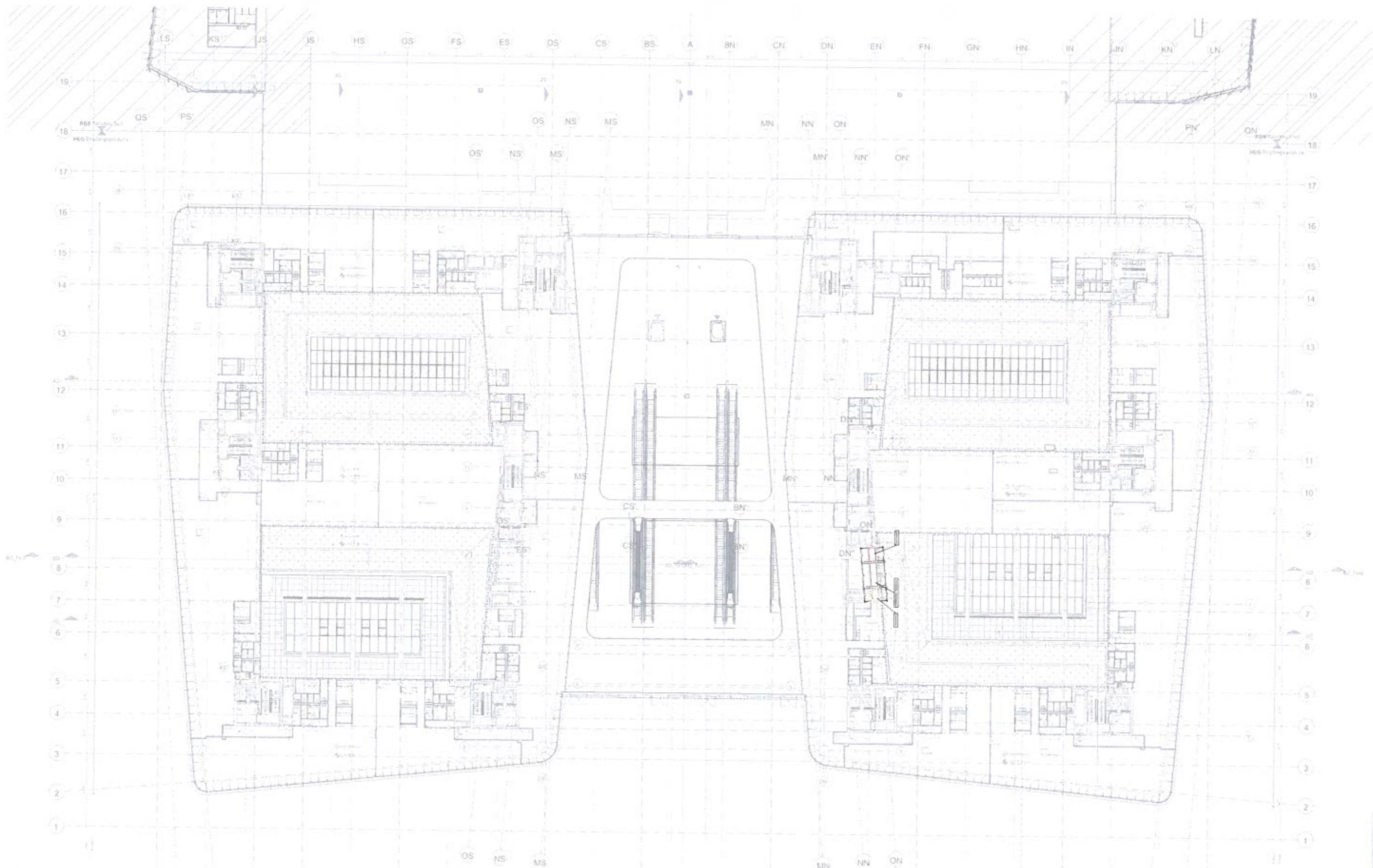
**23. Planänderung zum Planfeststellungsbeschluss PFA 1 der 2.
S-Bahn-Stammstrecke München (Verlegung Lüftungsbauwerk)**

**Technische Pläne der Ebenen +3 / +2 / +1 / 0 / Z-1 / -1 / -2
mit Darstellung der neuen Lüftungskanäle
(nachrichtlich)**



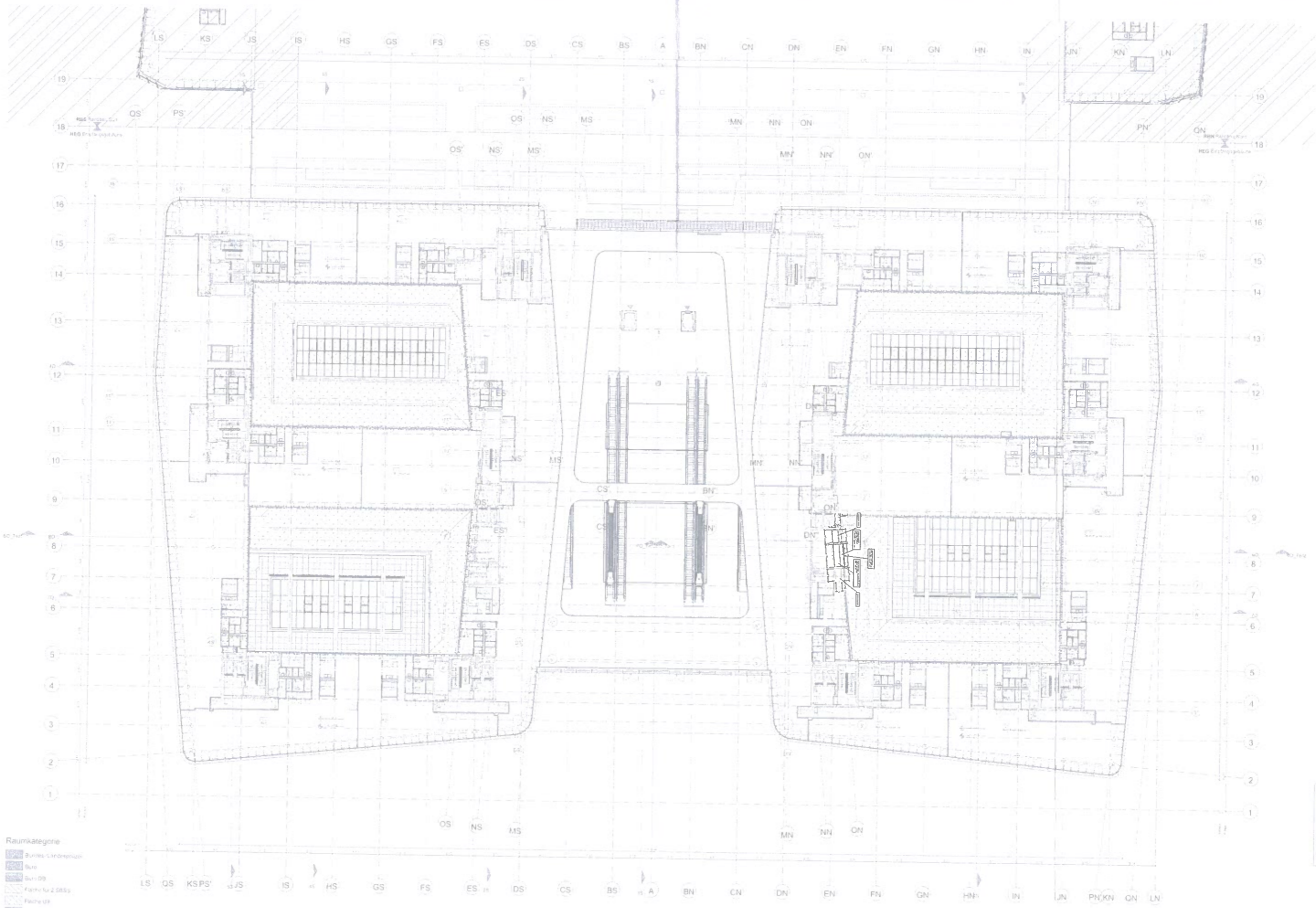
- Raumkategorie
- Bundes-Landeskanzlei
 - Fläche 2.3853
 - Fläche 03
 - Gastronomie
 - Rest
 - Rest DB
 - Storage
 - Verkehr
 - Außenfläche





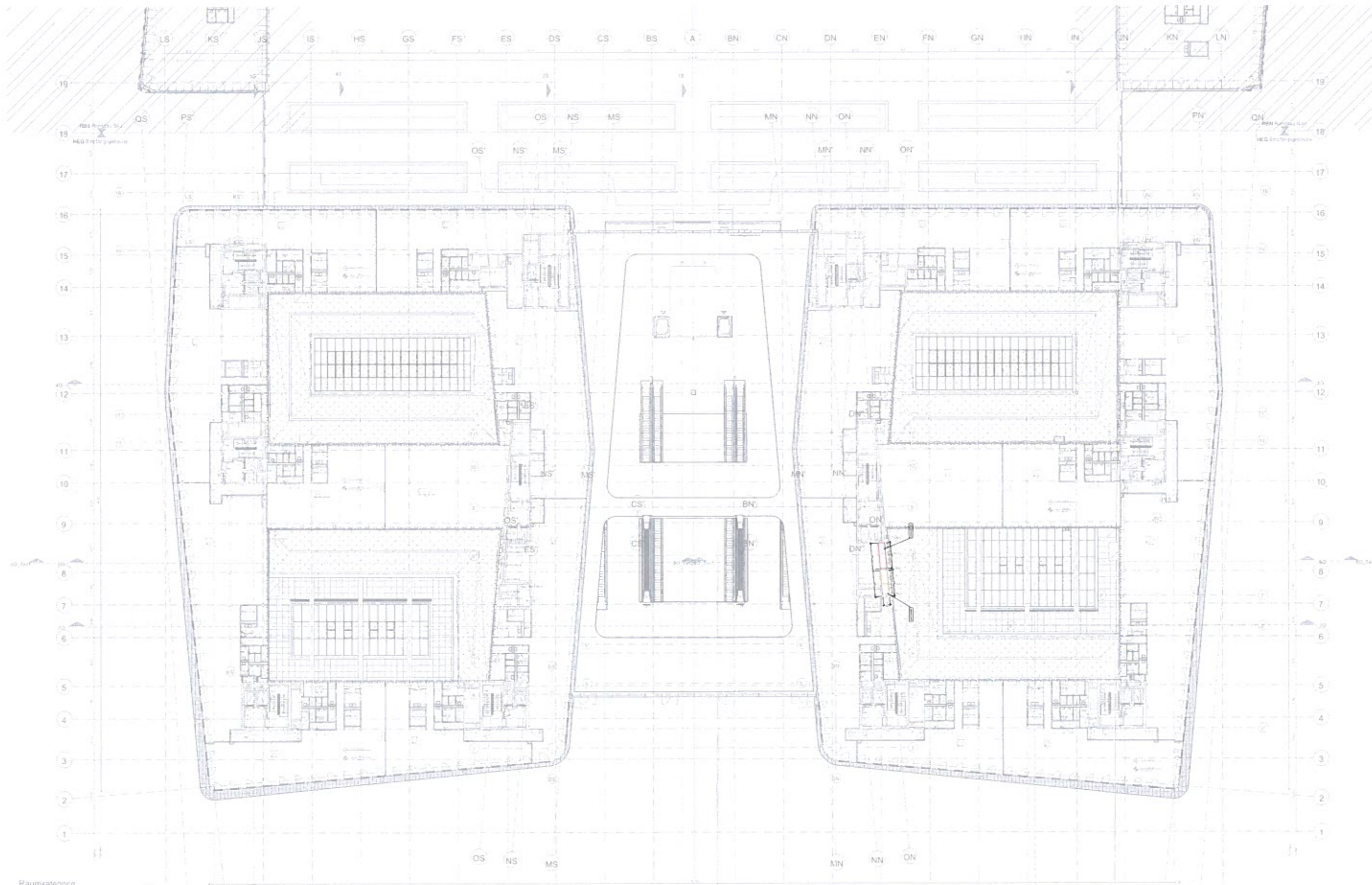
- Raumkategorie
- Raumkategorie 1
 - Raumkategorie 2
 - Raumkategorie 3
 - Raumkategorie 4
 - Raumkategorie 5
 - Raumkategorie 6
 - Raumkategorie 7
 - Raumkategorie 8
 - Raumkategorie 9
 - Raumkategorie 10
 - Raumkategorie 11
 - Raumkategorie 12
 - Raumkategorie 13
 - Raumkategorie 14
 - Raumkategorie 15
 - Raumkategorie 16
 - Raumkategorie 17
 - Raumkategorie 18
 - Raumkategorie 19

Architectural drawing details and scale information.



- Raumkategorie
- Büro
 - Büro
 - Büro
 - Fläche für 2500p
 - Fläche 0p
 - Technik
 - Verkehrfläche

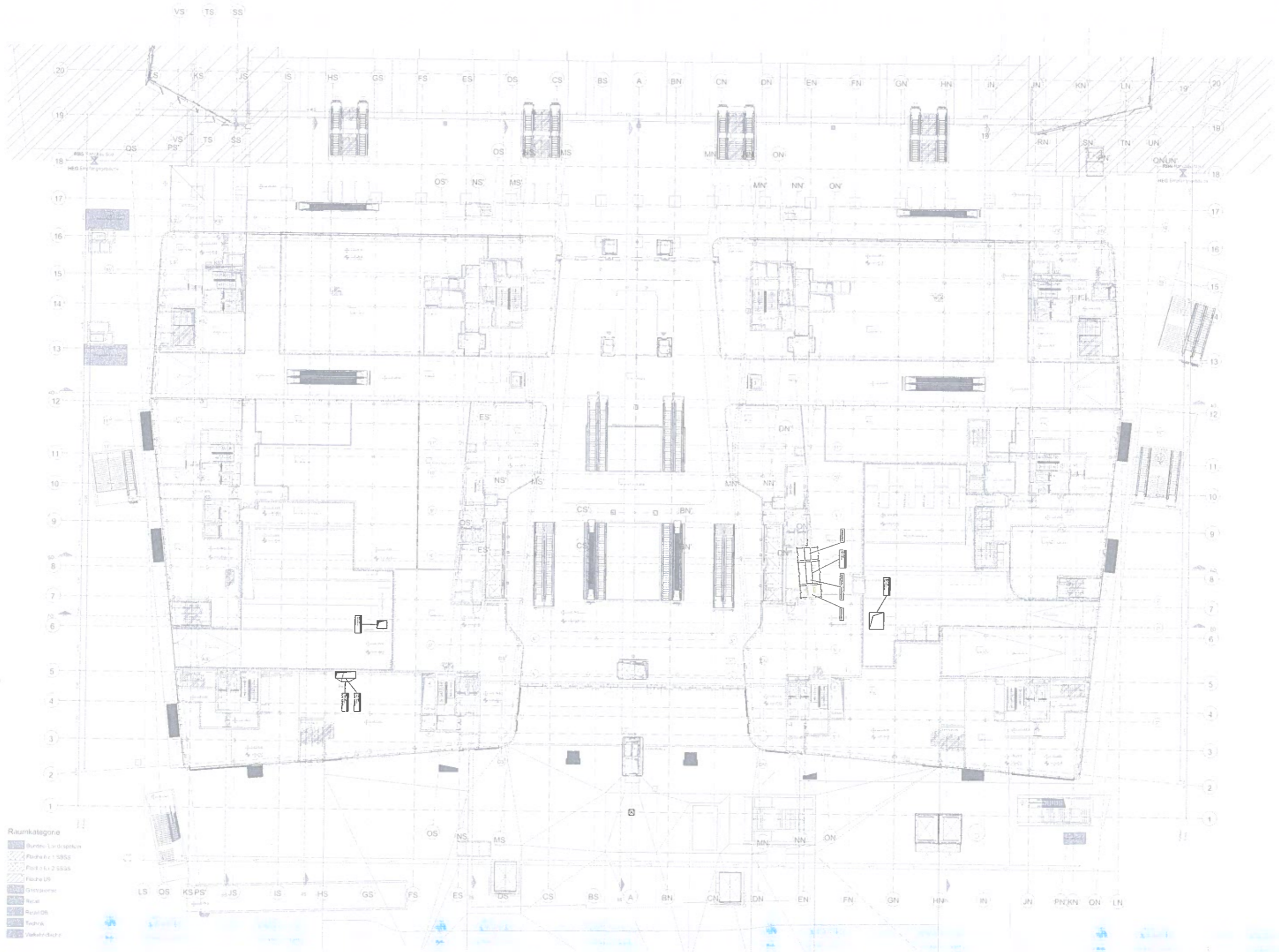
1:100

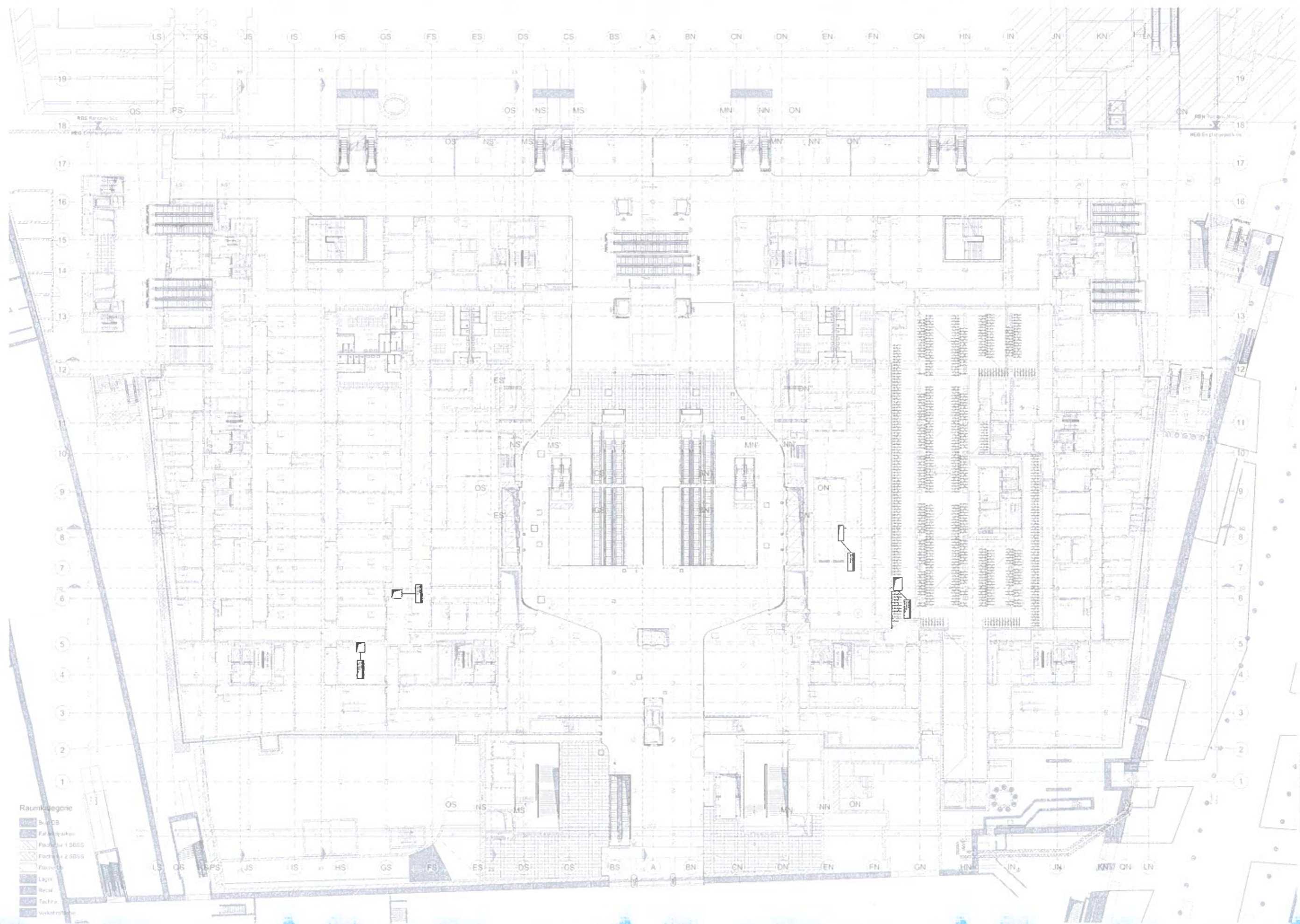


Raumkategorie

	Büro/Landings
	Bühne
	Flur/Korridor 2.3850
	Flur/LN
	Technik
	Funknetzdach

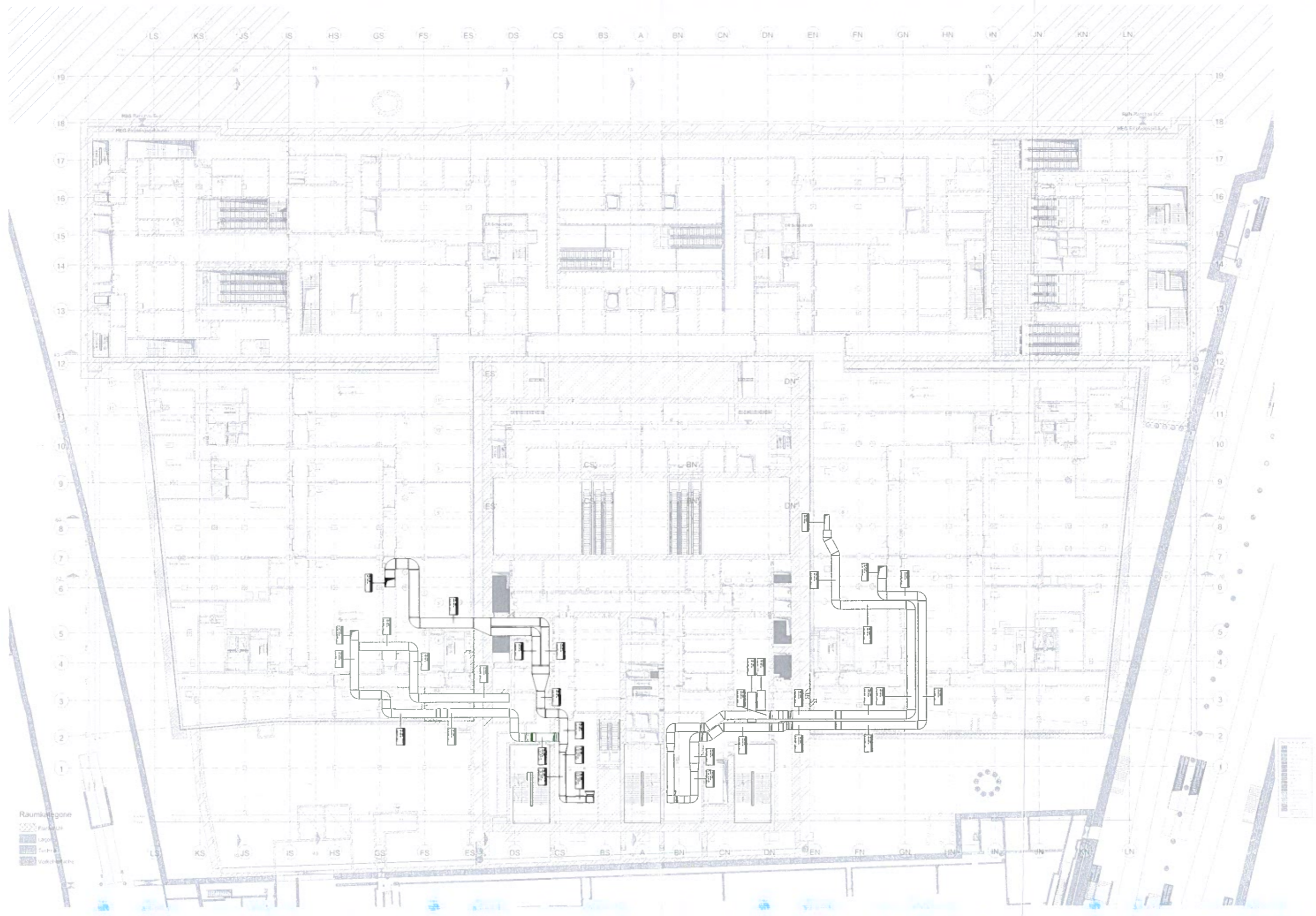
VERM. ANSCHLÜSSE





- Raumkategorie
- Büro
 - Konferenz
 - Flur
 - Lift
 - Technik
 - Werkstätte

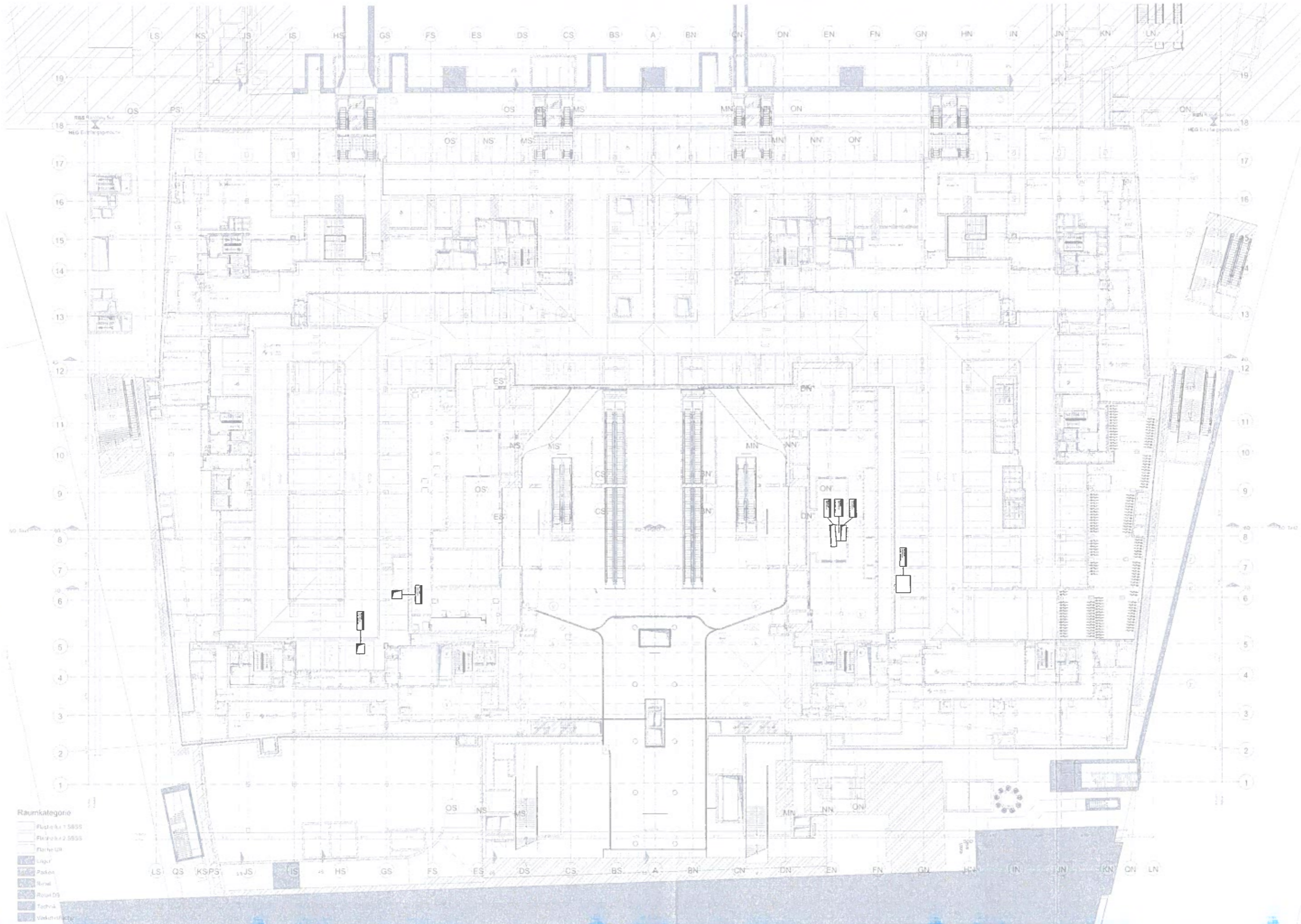
Architectural drawing or plan, showing a detailed layout of a building with various rooms and corridors. The drawing includes a grid system and labels for different areas.



Raumkategorie

- Planfläche
- Lage
- Technik
- Vorkategorie

1000



- Raumkategorie
- Flur (1:500)
 - Flur (2:500)
 - Flur (3)
 - Umfeld
 - Parkett
 - Beton
 - Rohr DS
 - Tisch
 - Vestibül

1:500